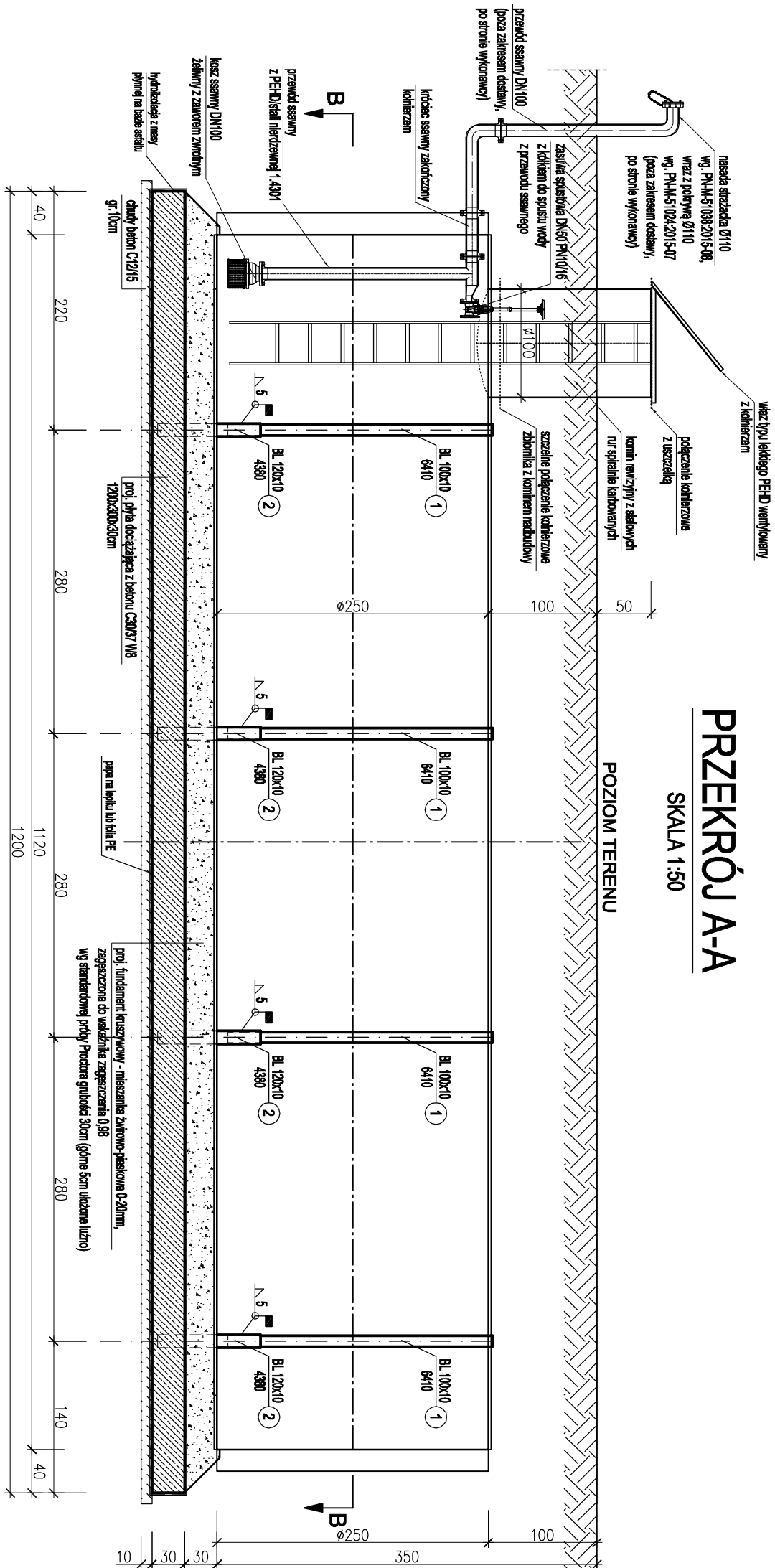


ZBIORNIK PROŻ. O POJ. 55m3

SKALA 1:50

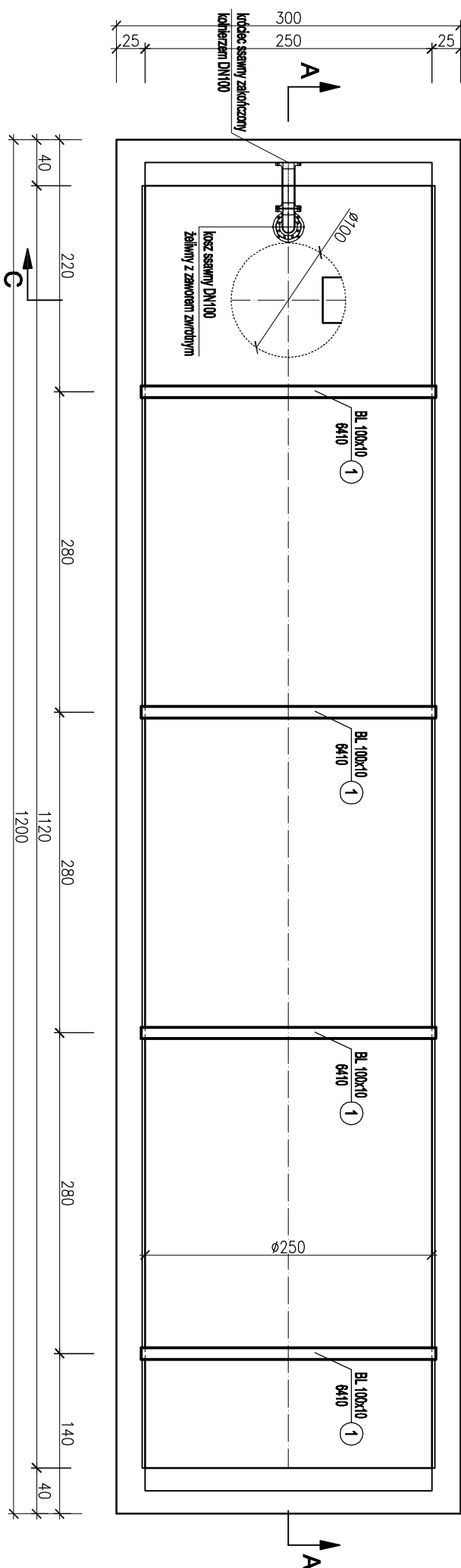
PRZEKRÓJ A-A

SKALA 1:50



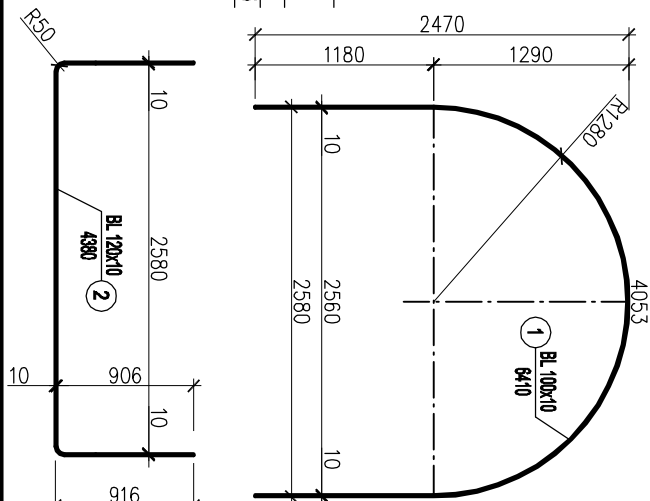
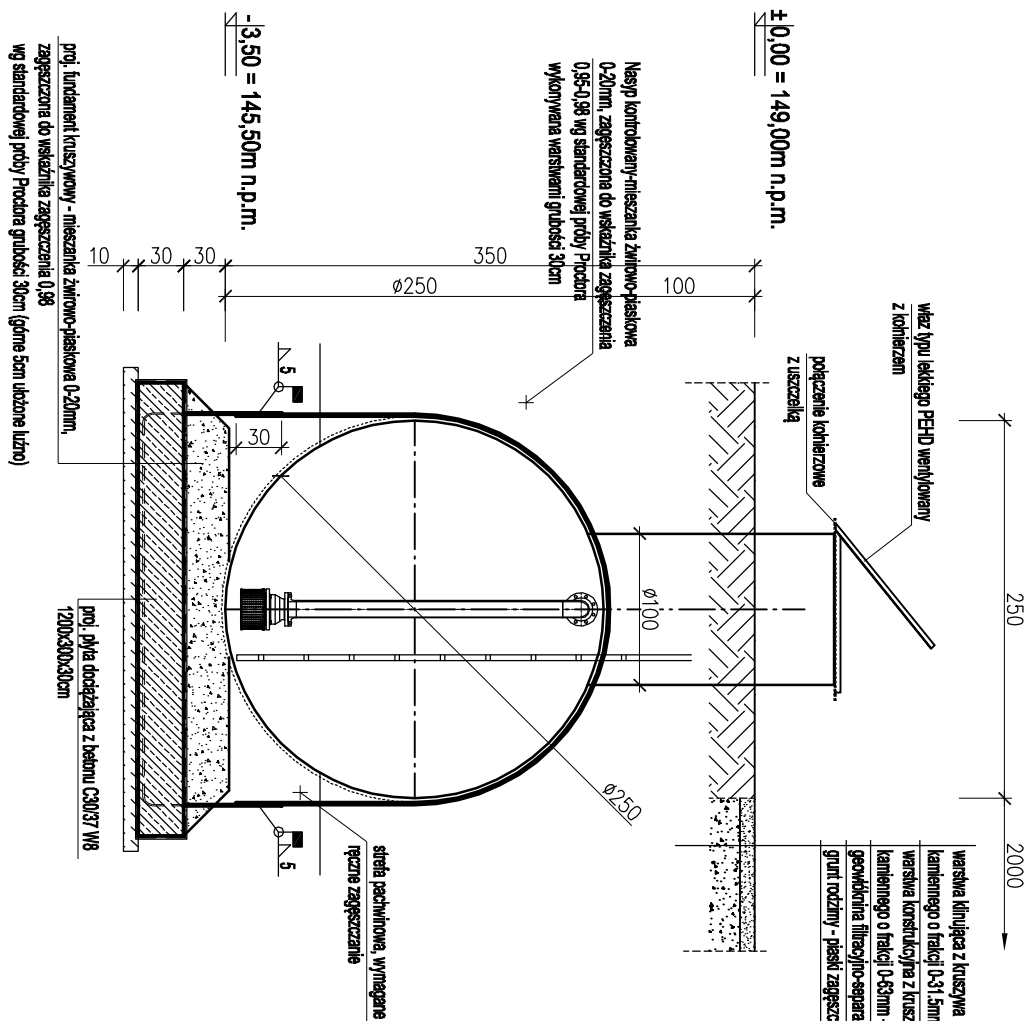
PRZEKRÓJ B-B

SKALA 1:50





PRZEKRÓJ C-C

SKALA 1:50



WYKAZ STALI Kształkowej - Stal S235JR						
POZ.	oznaczenie	Szt.	DL 1 szt.	DL CARK	masa 1mb	masa
			[mm]	[m]		[kg]
1	BL. 100x10	4	6410	25,64	7,85	201,27
2	BL. 120x10	4	4380	17,52	9,42	165,04
masa całkowita [kg]						368,31
Dodatek na spoiny 1,8% [kg]						6,59
masa razem [kg]						372,91

PARAMETRY TECHNICZNE		
OKSYD-ZR55HCTC		
OZNACZENIE PROJEKTOWE		ZB'
ŚREDNICA WEWNĘTRZNA ZBIORNIKA , MM		2500
POLEJNOŚĆ CAŁKOWITA, M3		56
SPECYFIKACJA WYKONANIA ZBIORNIKA		
MATERIAŁ WYKONANIA ZBIORNIKA	STAŁ SPIRALINE KARBOWANA	
POWŁOKI ANTYKOROZYJNE SYSTEM POŁĄCZEN ELEMENTÓW	POWŁOKA CYNKOWA 2x42 um POWŁOKA POLIETYLEN. 2x250 um KOLNIERZOWY	
WYTRZYMAŁOŚĆ NA OBCIĄŻENIA	Z USZCZELKĄ EPDM / NBR KLASA 7" WG PN-87.10030 LUB RÓWNOWAZNA	

		<p>Projektowanie i Nadzór Budowlany</p> <p>inż. Stefan Tur, ul. Piastowska 11, 37-464 Stalowa Wola Kom. 603-744-221; email: s.tur@tietra.pl</p>			
Imię i nazwisko: Zamawiający:	<p>BUDOWA (ZAINSTALOWANIE) PODZIEMNEGO BEZCOPŁYWOWEGO ZBIORNIKA POZ. DO OCHRONY LASÓW O POJEMNOŚCI V=5m³ NA TERENIE LESIENICZA ŻUPAŃA</p>		Imię i nazwisko: Zamawiający:	<p>MOLESZCYNIA ROZMADOWI UL. PRZEMYSŁOWA 1 37-464 STALOWA WOLA</p>	
Lokalizacja:	<p>ŻUPAŃA DZ. NR EWID.: 5234, 5229, 5238 OBRĘB.: 82D03.2/0008 ŻUPAŃA JEON. EWID.: 82D03.2 GRĘBÓW</p>		Lokalizacja:		
Typ budynku:	ZBIORNIK POZ.		Typ budynku:		
Stanium: Projekt architektoniczno-budowlany	Branza:	Architektura	He Rygumtu	1	1:50
Zespół projektowy:	Imię i nazwisko:	He uprawnik:	Podpis:	Date:	
Projektant bawca budowlany:	ingr. tel. Zygmunt Sank	PIN/0037/PINOK/4		12.2023	
Projektant bawca instalacyja:	inż. Stefan Tur	74/06/09		12.2023	